

产品目录

**霍尼韦尔 Ø22mm 按钮·指示灯**  
**Honeywell Ø22 Push Button & Pilot Light**

**霍尼韦尔品牌的承诺：**

**我们正在建设一个更安全.....**

**更舒适，更节能.....**

**更具创新力和生产力的环境。**



# 目录

## Ø22mm 按钮·指示灯



主流应用，品质保障 .....	2
材貌双全，内外兼备 .....	2
技术参数 .....	3
选型指南 .....	4
成套按钮 .....	5
按钮头 .....	10
零部件附件 .....	12
PB22 系列按钮面板开孔指南 .....	18
PL22 系列指示灯和蜂鸣器 .....	19
PL22S 系列高效紧凑型指示灯 .....	21

## 主流应用，品质保障



### 全球 80% 客户首选塑料按钮：

霍尼韦尔 PB22/PL22 按钮和指示灯产品采用进口塑料材质，适用范围更广，代表全球主流应用，特别是需要抗振动、耐腐蚀以及双重绝缘的应用场合。



## 材貌双全，内外兼备

### 按钮头

- 按钮头外露部分防护等级可达 IP65
- 按钮头采用凹形弧状设计，贴合手指，触感更佳
- 金属质感外圈经盐雾试验，确保长久保持亮丽色泽
- 加强型橡胶垫圈，适用高振动，高防护应用场合



### 触点模块

- 导电部分采用全铜材质，保证有效接触，长期使用安全可靠
- 模块化触点，常开 NO/ 常闭 NC 分别采用绿色和红色区分，避免误装
- 独有双触点模块，有效节约安装空间，最多可装 3 片模块（可达 6 副触点）
- 触点与固定支架接触部分使用三点固定式卡扣结构，安装更牢固



### PL22 指示灯

- 凸型弧状设计，发光范围更大，指示效果更佳
- 采用多颗高亮 LED 芯片，亮度比市场主流产品高 30% 以上
- 超 5 万小时使用寿命，更耐用，更节省成本
- 高防护等级，前部 IP65，后部 IP20



### PL22S 高效紧凑型指示灯

- 采用高品质安规电容和特制环氧树脂，使用寿命达 7 万小时以上
- 高防护等级，前部 IP65，后部 IP20
- 允许电压 10% 波动，交流信号灯 50Hz/60Hz 通用
- 较 PL22 系列更短，节省安装空间



## 技术参数

### PB22 系列按钮

环境	
产品标准	IEC 60947-1, IEC 60947-5-1, GB14048.1, GB14048.5
产品认证	CCC, CE, RoHS
防护处理	"TH" 适用湿热带环境下工作
环境温度	-25°C ~ +70°C
安装类别	III 类
污染等级	3 级
抗振动	10-2000Hz, 1mm, 15g
防护等级	正面 IP65
机械寿命	300 万次 (直动式), 100 万次 (旋转式), 30 万次 (急停)
触点特性	
额定工作特性	AC-15 Ue/Ie : 400V/2.6A 60 万次 1200 次 / 小时 DC-13 Ue/Ie : 220V/0.3A 25 万次 1200 次 / 小时
额定绝缘电压 $U_i$	690V
额定耐冲击电压 $U_{imp}$	4kV
触头动作	慢断
可靠工作	常闭触点肯定断开。 镀金触点模块 AB22-10 (G)、AB22-20 (G) : 17V/5mA $\lambda \leq 10^{-6}$
短路保护	10A 符合 IEC 60947-5-1
接线	螺钉接线

### PL22 系列指示灯

指示灯特性	
产品标准	IEC 60947-1, IEC 60947-5-1, GB 14048.1, GB 14048.5
产品认证	CCC, CE, RoHS
防护处理	"TH" 适用湿热带环境下工作
环境温度	工作 : -25°C ~ +70°C 贮存 : -40°C ~ +80°C
防护等级	正面 IP65, 尾部 IP20
功率损耗	24V : 0.3W ; 220V : 2.5W
额定绝缘电压 $U_i$	690V
使用寿命	标称电压下 50000 小时
电压极限	$U_n$ 上下波动 5%
接线	螺钉接线

### PL22 系列蜂鸣器

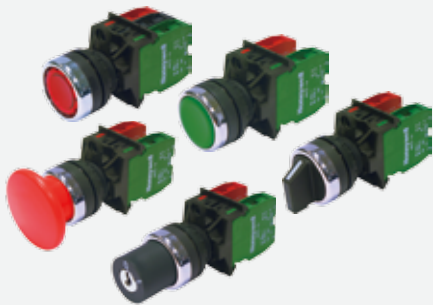
蜂鸣器特性	
声音类型	连续音、间断音
声音大小	100db/10cm
电气寿命	20000 小时
额定电流	20mA
电压波动	10%(220V), 5%(24V)

### PL22S 系列高效紧凑型指示灯

产品标准	IEC60947-1, IEC60947-5-1, GB14048.1, GB14048.5
产品认证	CE, CCC, RoHS
环境温度	工作 : -25°C ~ +70°C 贮存 : -40°C ~ +80°C
相对湿度	可在最高 95% 相对湿度下正常工作
污染等级	III
防护等级	正面 IP65, 尾部 IP20
功率损耗	24V : 0.3W, 220V : 3.5W
绝缘电压 $U_i$	380V
使用寿命	标称电压下 70000 小时
电压极限	$U_n$ 上下波动 10%
接线	最小 1x0.5mm <sup>2</sup> , 最大 2x1.5mm <sup>2</sup> 或 1x2.5mm <sup>2</sup>

## 选型指南

### 成套按钮 (P5-P8)



- A. 平头按钮 (带安装支架及触点模块)
- B. 带灯按钮 (带安装支架及触点模块)
- C. 蘑菇头按钮 (带安装支架及触点模块)
- D. 急停按钮 (带安装支架及触点模块)
- E. 选择开关 (带安装支架及触点模块)
- F. 钥匙选择开关 (带安装支架及触点模块)
- G. 电位器
- H. 大球头急停按钮

### 按钮头 (P9-P11)



- I. 平头按钮头
- J. 带灯按钮头
- K. 凸头按钮头
- L. 短柄旋钮头
- M. 带灯旋钮头
- N. 钥匙式选择开关钮头
- O. 蘑菇头按钮头
- P. 紧停按钮头
- Q. 推拉式紧停按钮头

### 零部件附件 (P12-P17)



- R. 安装支架
- S. 触点模块
- T. 带灯片
- U. 安装附件
- V. 急停附件
- W. 标示附件

### 指示灯和蜂鸣器 (P18-P20)



- X. 指示灯
- Y. 间断音蜂鸣器
- Z. 连续音蜂鸣器

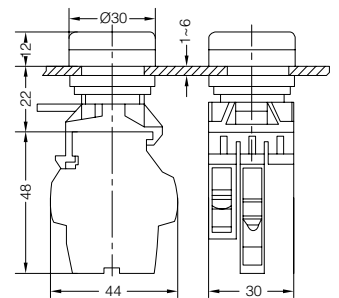
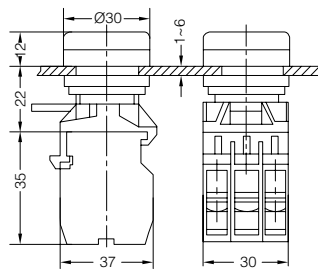
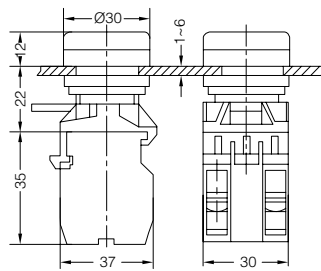
# 成套按钮

平头按钮

带灯按钮



说明	自复位			自复位 DC24V			自复位 AC220V		
	颜色	触点	型号	颜色	触点	型号	颜色	触点	型号
	绿色	1 常开	PB22-10-G	绿色	1 常开	PB22D-10-DC24V-G	绿色	1 常开	PB22D-10-AC220V-G
	红色	1 常闭	PB22-01-R	红色	1 常开	PB22D-10-DC24V-R	红色	1 常开	PB22D-10-AC220V-R
	绿色	1 常开 1 常闭	PB22-11-G	红色	1 常闭	PB22D-01-DC24V-R	红色	1 常闭	PB22D-01-AC220V-R
	红色	1 常开 1 常闭	PB22-11-R	-	-	-	-	-	-
尺寸									



# 成套按钮

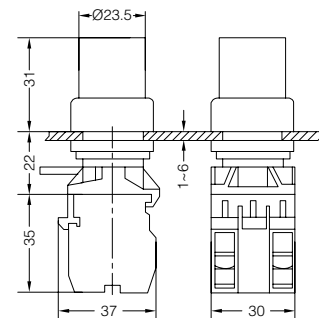
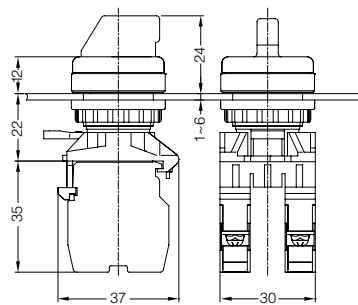
## 短柄选择开关



## 钥匙选择开关



动作说明		颜色	触点	型号	动作说明		颜色	触点	型号	
两位		黑色	1 常开	PB22X2-10-B	•		黑色	1 常开	PB22Y2-10-B	
两位		黑色	1 常开 1 常闭	PB22X2-11-B	•		黑色	1 常开 1 常闭	PB22Y2-11-B	
两位		黑色	1 常开	PB22X2A-10-B	-		-			
三位		黑色	2 常开	PB22X3-20-B	•		黑色	2 常开	PB22Y3-20-B	
三位		黑色	2 常开	PB22X3A-20-B	•		黑色	2 常开	PB22Y3B-20-B	
尺寸										



动作说明中“•”表示钥匙可拨位置，“↗”、“↘”表示自复位。



蘑菇头按钮



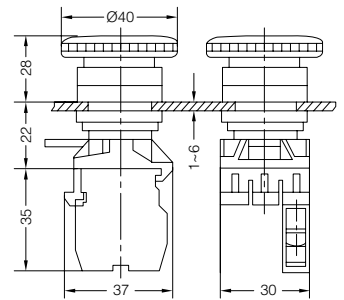
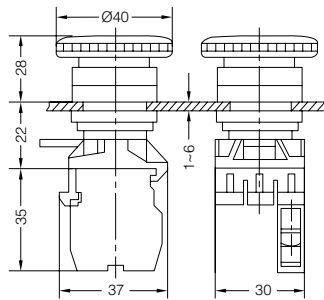
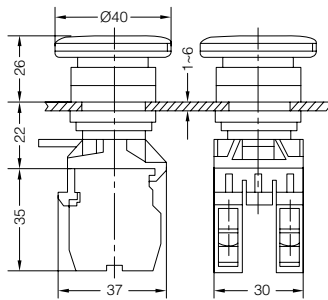
急停按钮（旋转复位）



推拉式急停按钮



说明	自复位	按下锁定 右旋复位	按下锁定 上拉复位
	颜色 触点 型号	颜色 触点 型号	颜色 触点 型号
	绿色 1 常开 PB22M-10-G	-	-
	红色 1 常闭 PB22M-01-R	红色 1 常闭 PB22J-01-R	红色 1 常闭 PB22JT-01-R
尺寸			

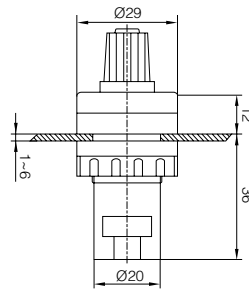


# 成套按钮

电位器



说明	-
动作说明	型号
1K	PB22W-1K
10K	PB22W-10K
尺寸	



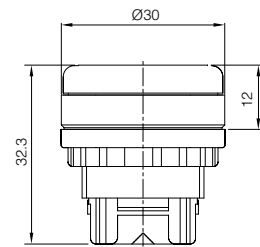
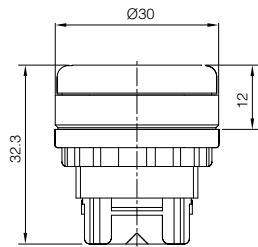
平头按钮头



带灯按钮头



说明	自复位		自复位	
	颜色	型号	颜色	型号
	红色	PB22-R	红色	PB22D-R
	绿色	PB22-G	绿色	PB22D-G
	黄色	PB22-Y	黄色	PB22D-Y
	白色	PB22-W	白色	PB22D-W
	蓝色	PB22-S	蓝色	PB22D-S
	黑色	PB22-B	-	-
尺寸				



# 按钮头

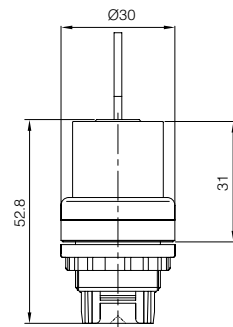
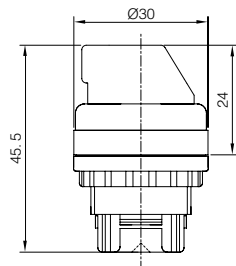
短柄旋钮头



钥匙旋钮头



	操作类型	颜色	型号	操作类型	颜色	型号
两位		黑色	PB22X2-B		黑色	PB22Y2-B
两位	-	-	-		黑色	PB22Y2B-B
两位		黑色	PB22X2A-B		黑色	PB22Y2A-B
三位		黑色	PB22X3-B		黑色	PB22Y3-B
三位		黑色	PB22X3A-B		黑色	PB22Y3B-B
三位		黑色	PB22X3AL-B		黑色	PB22Y3A-B
尺寸						



操作类型栏中“\*”表示钥匙可拔位置，“↗”、“↘”表示自复位。

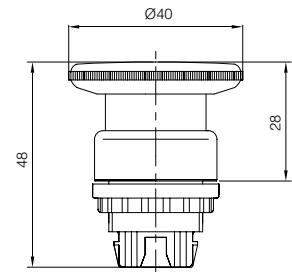
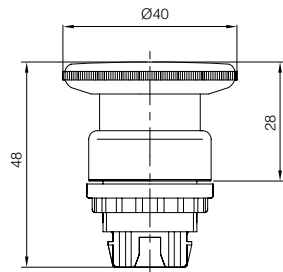
急停按钮头



推拉式急停按钮头



说明	按下锁定 右旋复位	按下锁定 上拉复位																							
	<table border="1"> <tr> <th>颜色</th> <th>型号</th> </tr> <tr> <td>红色</td> <td>PB22J-R</td> </tr> <tr> <td>-</td> <td>-</td> </tr> <tr> <td>-</td> <td>-</td> </tr> <tr> <td>-</td> <td>-</td> </tr> <tr> <td>-</td> <td>-</td> </tr> </table>	颜色	型号	红色	PB22J-R	-	-	-	-	-	-	-	-	<table border="1"> <tr> <th>颜色</th> <th>型号</th> </tr> <tr> <td>红色</td> <td>PB22JT-R</td> </tr> <tr> <td>-</td> <td>-</td> </tr> <tr> <td>-</td> <td>-</td> </tr> <tr> <td>-</td> <td>-</td> </tr> <tr> <td>-</td> <td>-</td> </tr> </table>	颜色	型号	红色	PB22JT-R	-	-	-	-	-	-	-
颜色	型号																								
红色	PB22J-R																								
-	-																								
-	-																								
-	-																								
-	-																								
颜色	型号																								
红色	PB22JT-R																								
-	-																								
-	-																								
-	-																								
-	-																								
尺寸																									



# 零部件附件

安装支架

单触点模块



说明	型号	触点	型号	触点	型号
组合连接	AB22-ZJ	1 常闭	AB22-01	1 常开	AB22-10
				1 常开镀金触点	AB22-10(G)

尺寸			

双触点模块

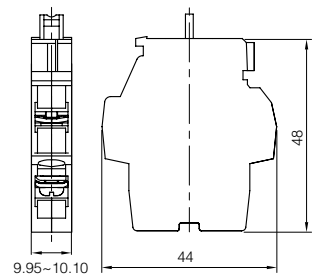
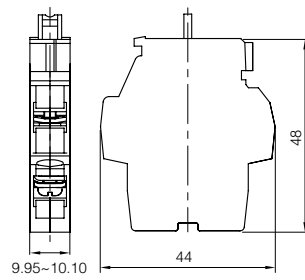
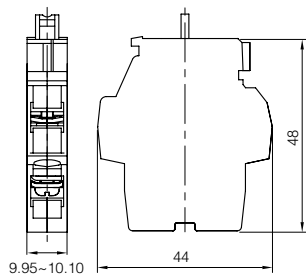


触点 型号  
1 常闭 +1 常开 AB22-11

触点 型号  
2 常闭 AB22-02

触点 型号  
2 常开 AB22-20  
2 常开镀金触点 AB22-20(G)

尺寸



## 零部件附件

小带灯片



大带灯片



说明	交直流通用	AC/DC (交直流通用)	AC (只用于交流)
	型号		
	AB22-DN-DC24V-R	AB22-D-●-R <sup>(1)</sup>	AB22-D-AC220V-R
	AB22-DN-DC24V-G	AB22-D-●-G <sup>(1)</sup>	AB22-D-AC220V-G
	AB22-DN-DC24V-Y	AB22-D-●-Y <sup>(1)</sup>	AB22-D-AC220V-Y
	AB22-DN-DC24V-W	AB22-D-●-W <sup>(1)</sup>	AB22-D-AC220V-W
	AB22-DN-DC24V-S	AB22-D-●-S <sup>(1)</sup>	AB22-D-AC220V-S
尺寸			

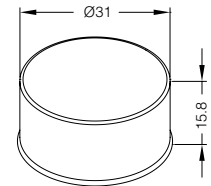
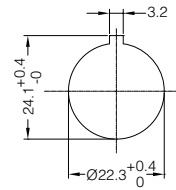
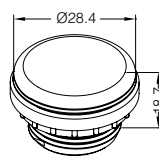
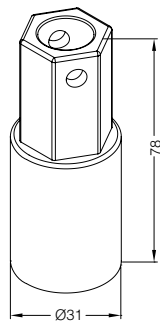
(1) ●: 为所对应的电压等级。24V: 代表交直流 24V ; 110V: 代表交直流 110V。常用型号举例 : AB22-D-24V-G。



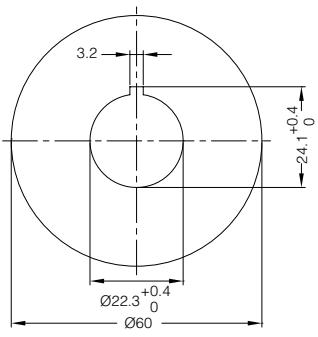
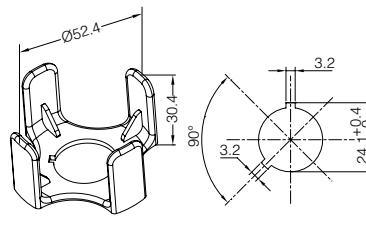
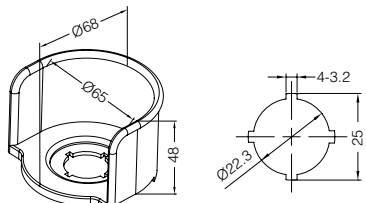
套筒扳手	面板塞子	保护膜
------	------	-----



说明	用于紧固按钮头部	在多余的面板开孔中，作为填充物，增加美观	罩住按钮头部，增加防水防尘系数（可达 IP67）
型号	AB22-T	AB22-S	AB22-V1
尺寸			



## 零部件附件

	急停标志圈	急停保护圈	急停保护罩
说明	装于急停按钮头部后面，以突出醒目位置。直径 66mm	防止误动作，适用 PB22J-01-R PB22JT-01-R	防止误动作，适用 PB22J-01-R PB22JT-01-R
	<b>型号</b> AB22-BJ	<b>型号</b> AB22-JQ	<b>型号</b> AB22-AZ
尺寸			

小标志牌

大标志牌



说明

型号

说明

型号

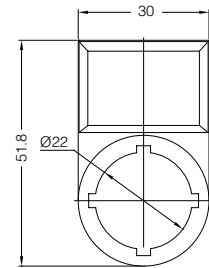
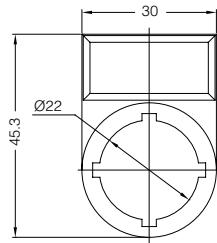
圆形适用

AB22-B1

圆形适用

AB22-B2

尺寸

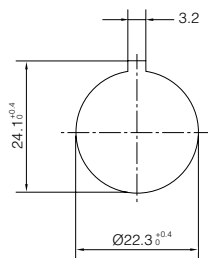


## PB22 系列按钮面板开孔指南

### PB22 系列按钮头部都有定位块

#### 按图 1 开孔

安装方法：将定位块对准安装孔缺口处，将按钮头装入孔中。



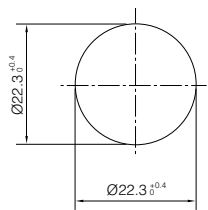
(图 1)

#### 按图 2 开孔

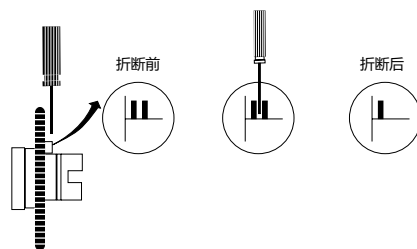
安装方法：

第一种方式将按钮头大力推入安装孔，使定位块上端受力而折断；

第二种方式用一字螺丝刀插入定位块中间间隙，将定位块挑断(图 3)，再进行安装。



(图 2)



(图 3)

**重要提示：**厂方强烈建议按图 1 开孔，以防止不正当的安装或因长时间的使用导致按钮整体转动！

# PL22 系列指示灯和蜂鸣器

## 指示灯

AC/DC (交直流通用)

AC (只用于交流)

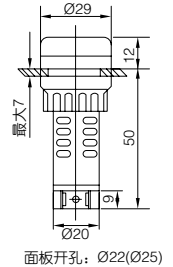
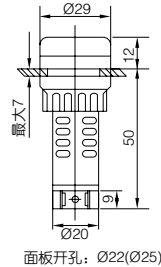
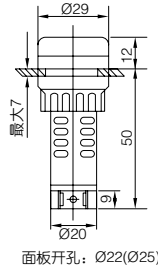
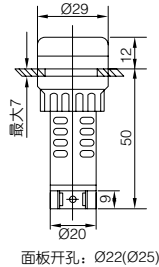
DC (只用于直流)

FD 380V(放电灯)



颜色	型号	颜色	型号	颜色	型号	颜色	型号
红色	PL22-●V-R <sup>(1)</sup>	红色	PL22-AC■V-R <sup>(2)</sup>	红色	PL22-DC220V-R	红色	PL22-FD380V-R
绿色	PL22-●V-G <sup>(1)</sup>	绿色	PL22-AC■V-G <sup>(2)</sup>	绿色	PL22-DC220V-G	绿色	PL22-FD380V-G
黄色	PL22-●V-Y <sup>(1)</sup>	黄色	PL22-AC■V-Y <sup>(2)</sup>	黄色	PL22-DC220V-Y	黄色	PL22-FD380V-Y
白色	PL22-●V-W <sup>(1)</sup>	白色	PL22-AC■V-W <sup>(2)</sup>	白色	PL22-DC220V-W	白色	PL22-FD380V-W
蓝色	PL22-●V-S <sup>(1)</sup>	蓝色	PL22-AC■V-S <sup>(2)</sup>	蓝色	PL22-DC220V-S	蓝色	PL22-FD380V-S

尺寸



(1) ●: 当前型号所对应的电压。有 24, 48, 和 110 可选。常用型号举例: PL22-24V-R。

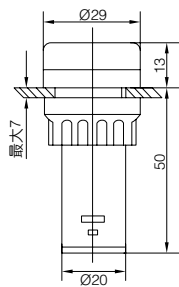
(2) ■: 当前型号所对应的电压。有 220 和 380 可选。常用型号举例: PL22-AC220V-R。

## PL22 系列指示灯和蜂鸣器

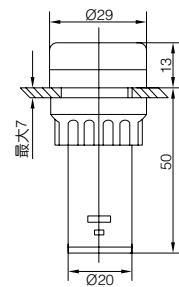
### 蜂鸣器



说明	间断音蜂鸣器		连续音蜂鸣器	
	电压	型号	电压	型号
	DC24V	PL22-FM-DC24V	DC24V	PL22-FML-DC24V
	AC110V	PL22-FM-AC110V	AC110V	PL22-FML-AC110V
	AC220V	PL22-FM-AC220V	AC220V	PL22-FML-AC220V
	AC380V	PL22-FM-AC380V	AC380V	PL22-FML-AC380V
尺寸				



面板开孔: Ø22(Ø25)



面板开孔: Ø22(Ø25)

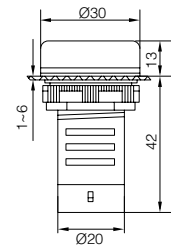
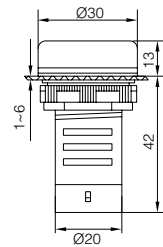
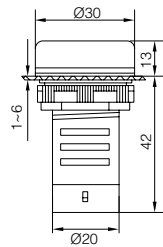
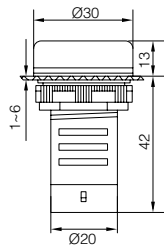
# PL22S 系列高效紧凑型指示灯

指示灯				
AC/DC (交直流通用)	AC (只用于交流)	DC (只用于直流)	FD 380V(放电灯)	



颜色	型号	颜色	型号	颜色	型号	颜色	型号
红色	PL22S-●V-R <sup>(1)</sup>	红色	PL22S-AC■V-R <sup>(2)</sup>	红色	PL22S-DC*V-R <sup>(3)</sup>	红色	PL22S-FD380V-R
绿色	PL22S-●V-G <sup>(1)</sup>	绿色	PL22S-AC■V-G <sup>(2)</sup>	绿色	PL22S-DC*V-G <sup>(3)</sup>	绿色	PL22S-FD380V-G
黄色	PL22S-●V-Y <sup>(1)</sup>	黄色	PL22S-AC■V-Y <sup>(2)</sup>	黄色	PL22S-DC*V-Y <sup>(3)</sup>	黄色	PL22S-FD380V-Y
白色	PL22S-●V-W <sup>(1)</sup>	白色	PL22S-AC■V-W <sup>(2)</sup>	白色	PL22S-DC*V-W <sup>(3)</sup>	白色	PL22S-FD380V-W
蓝色	PL22S-●V-S <sup>(1)</sup>	蓝色	PL22S-AC■V-S <sup>(2)</sup>	蓝色	PL22S-DC*V-S <sup>(3)</sup>	蓝色	PL22S-FD380V-S

尺寸



(1) ●: 当前型号所对应的电压。有 24 和 48 可选。常用型号举例: PL22S-24V-R。  
 (2) ■: 当前型号所对应的电压。有 110, 220 和 380 可选。常用型号举例: PL22S-AC220V-R。  
 (3) \*: 当前型号所对应的电压。有 110 和 220 可选。常用型号举例: PL22S-DC110V-R。

客户支持热线：400 876 6608

大中华区联系方式

霍宜华电气(苏州)有限公司

[www.honeywell-electric.com](http://www.honeywell-electric.com)

©2018 GTS Electric (Shanghai) Co., Ltd.  
The Honeywell Trademark is used under  
license from Honeywell International Inc.

**Honeywell**

本公司有权进行技术修改或更改本文件内容，恕不事先通知。